



## Bekanntmachung

Die Gemeinde Polling bietet:  
In Polling die – Ehemalige Molkerei – zum Verkauf an



Die Gemeinde Polling bietet im Ortskern Polling ein Grundstück mit einer Fläche 590 m<sup>2</sup> zum Kauf an. Auf dem Grundstück befindet sich derzeit das ehemalige Molkereigebäude, ein sanierungsbedürftiges Anwesen aus dem ausgehenden 19. Jahrhundert. Das Objekt steht nicht unter Denkmalschutz. Derzeit wird ein Teil des Untergeschosses als Molkereimuseum genutzt, während sich im Erd-, Ober- und Dachgeschoss zwei Wohnungen befinden, die zuletzt im Jahr 1963 umfassend wohnbaulich saniert wurden und zur Zeit leer stehen.

Im Falle eines Abbruchs ist eine Neubebauung gemäß den Festsetzungen des gültigen Bebauungsplans „Ortskern Polling“ möglich. Die entsprechenden Vorgaben können Sie auf der Homepage [www.polling.de](http://www.polling.de) einsehen. Ein vollständiger Abriss des Gebäudes erscheint aus heutiger Sicht weniger zweckmäßig, da das Gebäude nach einer umfassenden Sanierung vielfältige Nutzungsmöglichkeiten bietet und sich in zentraler Lage befindet.

Bei Interesse können Sie sich gerne **bis 13.09.2026** an Herrn 1. Bürgermeister Martin Pape (Tel.-Nr. 0881 / 9390 - 15) oder an Herrn Schuster (Tel.-Nr. 0881 / 9390 - 19) entweder telefonisch oder per E-Mail unter [bauamt@polling.de](mailto:bauamt@polling.de) wenden.

Bei einer Bewerbung um die Immobilie ist neben dem Kaufangebot mit Finanzierungsnachweis die Vorlage eines Verwertungs- und Gestaltungskonzeptes zwingend notwendig. Der Verkauf erfolgt im Bieterverfahren. Das Mindestangebot liegt bei 530.000 €. Die Gemeinde behält sich die Auswahl des Käufers unter Berücksichtigung städtebaulicher und wirtschaftlicher Gesichtspunkte vor. Ein Rechtsanspruch auf Erwerb besteht nicht.

Polling, den 10.06.2026

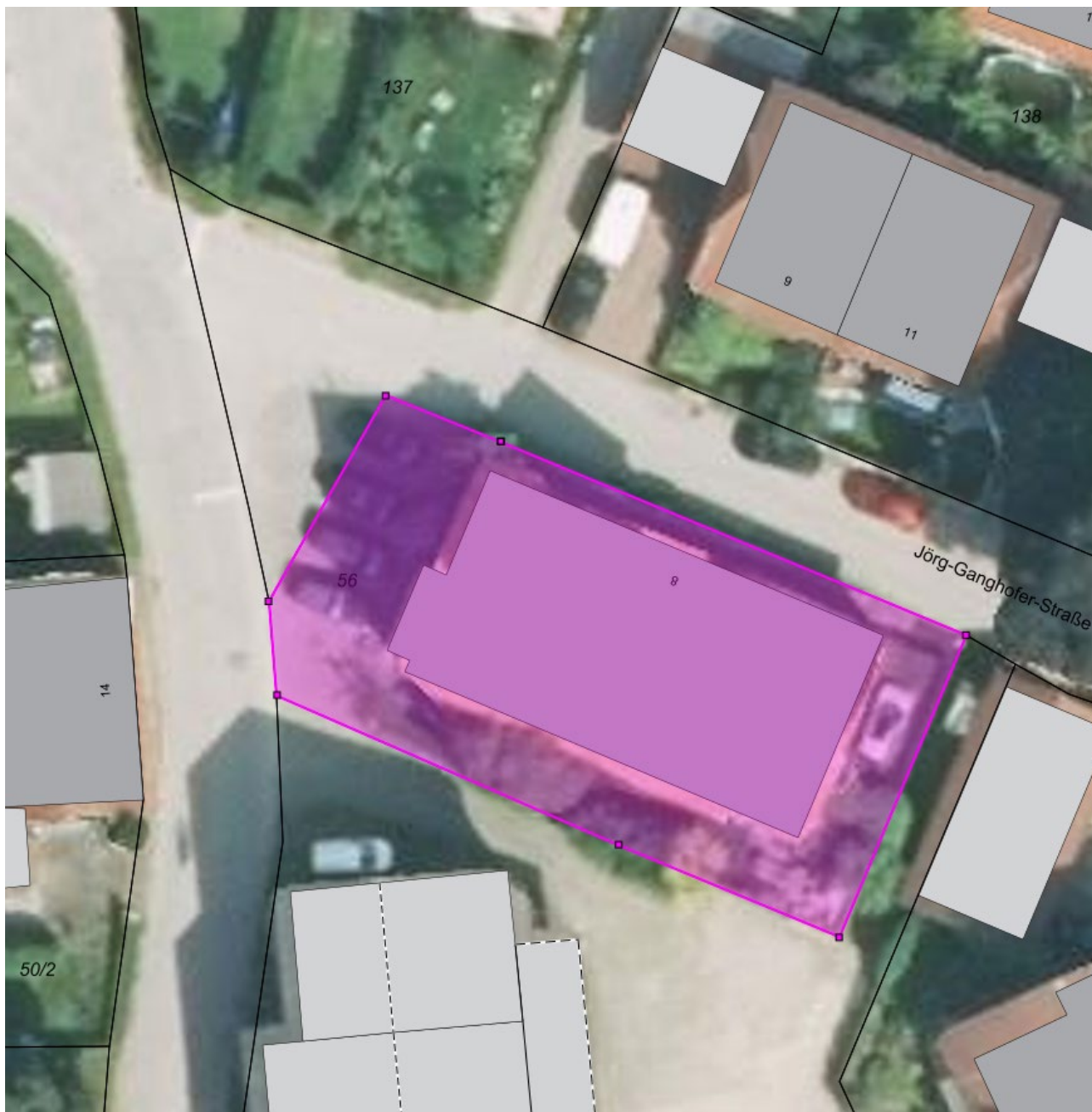
Martin Pape



## Bekanntmachung

Erster Bürgermeister

Lageplan ehemaliges Molkereigebäude Flurstück Nr. 52 Gem. Polling; Jörg-Ganghofer-Straße 8.



angeheftet am:  
10.06.2026  
Abgenommen am:  
14.09.2026  
Zeichen: AZ 029.14